

RECUPERO DELLE ECCEDEXENZE ALIMENTARI

ISTRUZIONI OPERATIVE

CHI PUÒ DONARE?

- Tutti gli operatori del settore alimentare (OSA)
 - I centri di produzione pasti impegnati nell'evento
- È necessario individuare un referente e comunicarne il nominativo



✓ COSA SI PUÒ DONARE?

Prodotti invenduti che mantengano i requisiti di igiene e sicurezza:

- Alimenti preimballati (in confezioni sigillate o parzialmente utilizzate purché correttamente conservate) recanti data di conservabilità o che non necessitino di tale data;
- Alimenti sfusi, quali ad esempio frutta e verdura fresca, carne fresca, pesce fresco, prodotti da forno, piatti pronti provenienti da servizi di ristorazione;
- Alimenti oltre il termine minimo di conservazione (da consumarsi preferibilmente entro il..), purché siano garantite l'integrità dell'imballaggio primario e le idonee condizioni di conservazione.

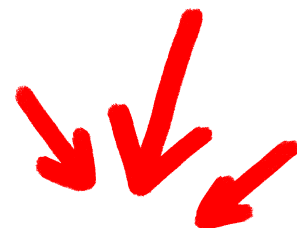
⊖ ALIMENTI ESCLUSI DALLA DONAZIONE

- Alimenti altamente deperibili per i quali non è stato garantito il mantenimento della catena del freddo/caldo dopo la preparazione (es. esposti nel buffet a temperatura ambiente);
- Alimenti con confezioni non integre o alterate che causino un contatto con l'ambiente esterno, tali da comprometterne la sicurezza;
- Alimenti conservati in contenitori/sacchi non idonei al contatto con alimenti;
- Alimenti con segni evidenti di alterazione (colori/odori sgradevoli);
- Prodotti di origine animale crudi o parzialmente cotti (es. carpacci, roast beef, sushi);
- Pietanze a base di pesce marinati o conditi;
- Prodotti da forno con farcitura di creme/salse a base di uova non pastorizzate;
- Prodotti con data di scadenza (da consumarsi entro il..) superata.

COME SI PUÒ DONARE?

• È necessario utilizzare il seguente materiale:

- Contenitori idonei al contatto alimentare (MOCA)
- Pellicola protettiva e/o contenitori con coperchio per proteggere gli alimenti da contaminazioni esterne
- Gastronorm, contenitori coibentati (eventualmente muniti di siberini) e cella frigorifera per mantenere la temperatura
- Documento di consegna per identificare l'alimento:
 - allegando copia del menù contenente le informazioni relative ai prodotti
oppure
 - compilando un documento di consegna come il seguente:



DOCUMENTO DI CONSEGNA del ____ / ____ / ____

Ragione Sociale _____ P.IVA _____

Telefono _____ Email _____

DESCRIZIONE DELL'ALIMENTO

Modalità di conservazione _____
(es. T° ambiente / 0-4 °C/ surgelato)

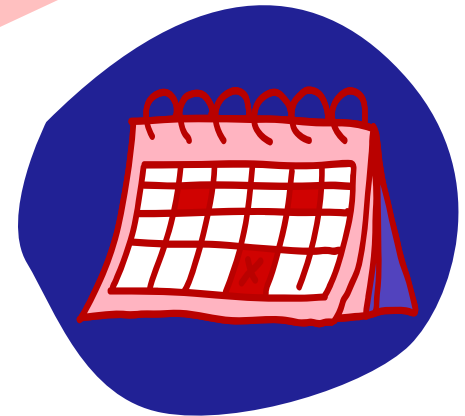
ELENCO DEGLI INGREDIENTI CON EVIDENZA DI EVENTUALI ALLERGENI:



DOVE SI PUÒ DONARE?



- Presso i Centri di Raccolta in Autodromo
- Sarà presente personale incaricato all'accettazione degli alimenti
- Tipologia e quantità delle eccedenze verranno registrate e rendicontate



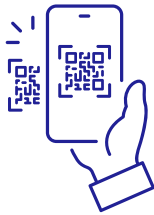
QUANDO SI PUÒ DONARE?

- In momenti specifici:

	Inizio raccolta	Fine raccolta	Punto di raccolta
Giovedì	20.30	22.00	Pickup point 1
Venerdì	20.30	22.00	Pickup point 1 e 2
Sabato	20.30	22.00	Pickup point 1 e 2
Domenica	20.30	22.00	Pickup point 1 e 2
Lunedì	7.00	11.00	Pickup point 1

RECUPERO DELLE ECCEденZE ALIMENTARI

ISTRUZIONI OPERATIVE



PER ULTERIORI INFO

 ATS Brianza
+39 3333353552
(anche Whatsapp)

 Autodromo
+39 3357775767