

RECUPERO DELLE ECCEDENZE ALIMENTARI

ISTRUZIONI OPERATIVE



CHI PUÒ DONARE?

- Tutti gli operatori del settore alimentare (OSA)
 - I centri di produzione pasti impegnati nell'evento
- È necessario individuare un referente e comunicarne il nominativo



✓ COSA SI PUÒ DONARE?

Prodotti invenduti che mantengano i requisiti di igiene e sicurezza:

- Alimenti preimballati (in confezioni sigillate o parzialmente utilizzate purché correttamente conservate) recanti data di conservabilità o che non necessitino di tale data;
- Alimenti sfusi, quali ad esempio frutta e verdura fresca, carne fresca, pesce fresco, prodotti da forno, piatti pronti provenienti da servizi di ristorazione;
- Alimenti oltre il termine minimo di conservazione (da consumarsi preferibilmente entro il ..), purché siano garantite l'integrità dell'imballaggio primario e le idonee condizioni di conservazione.

⊖ ALIMENTI ESCLUSI DALLA DONAZIONE

- Alimenti altamente deperibili per i quali non è stato garantito il mantenimento della catena del freddo/caldo dopo la preparazione (es. esposti nel buffet a temperatura ambiente);
- Alimenti con confezioni non integre o alterate che causino un contatto con l'ambiente esterno, tali da comprometterne la sicurezza;
- Alimenti conservati in contenitori/sacchi non idonei al contatto con alimenti;
- Alimenti con segni evidenti di alterazione (colori/odori sgradevoli);
- Prodotti di origine animale crudi o parzialmente cotti (es. carpacci, roast beef, sushi);
- Pietanze a base di pesce marinati o conditi;
- Prodotti da forno con farcitura di creme/salse a base di uova non pastorizzate;
- Prodotti con data di scadenza (da consumarsi entro il ..) superata.

COME SI PUÒ DONARE?

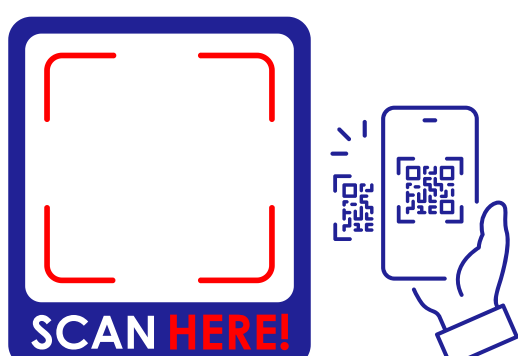
È necessario utilizzare il seguente materiale:

- Contenitori idonei al contatto alimentare (MOCA)
- Pellicola protettiva e/o contenitori con coperchio per proteggere gli alimenti da contaminazioni esterne
- Gastronorm, contenitori coibentati (eventualmente muniti di siberini) e cella frigorifera per mantenere la temperatura
- Documento di consegna per identificare l'alimento



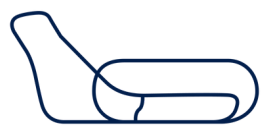
DOVE E QUANDO SI PUÒ DONARE?

- Presso i Centri di Raccolta in Autodromo
- Sarà presente personale incaricato all'accettazione degli alimenti
- Tipologia e quantità delle eccedenze verranno registrate e rendicontate
- Saranno indicati specifici momenti per effettuare la donazione



PER ULTERIORI INFO

 Autodromo
+39 3357775767



MONZA

RECOVERY OF FOOD SURPLUSES

OPERATIVE INSTRUCTIONS



WHO CAN DONATE?

- All food business operators (FBOs)
 - Meal production centers involved in the event
- Participation requires identifying a contact person and providing their name and contact information



✔ WHAT CAN BE DONATED?

Unsold food products that maintain hygiene and safety standards:

- Pre-packaged foods (in closed or partially used packages, but correctly stored) which indicate the shelf life date or which do not require that date;
- Unpackaged foods such as fresh fruit and vegetables, fresh meat, fresh fish, bakery products, ready meals from catering services;
- Products beyond the minimum durability date (preferably to be consumed by...), provided the integrity of the primary packaging and proper storage conditions are guaranteed.

⊖ FOODS EXCLUDED FROM DONATION

- Highly perishable foods for which the cold and/or hot chain has not been maintained after preparation (e.g., displayed in the buffet at room temperature);
- Foods with damaged or altered packaging that cause contact with the external environment, compromising safety;
- Foods stored in containers/bags not suitable for food contact;
- Foods with obvious signs of alteration (unpleasant colors and/or odors);
- Dishes made with raw or partially cooked animal products (eg. carpaccio, roast beef, sushi).
- Marinated or seasoned fish dishes;
- Sweet/savory baked goods with fillings of creams/sauces made from unpasteurized eggs;
- Products with an expired use-by date cannot be donated (to be consumed by...).

HOW TO DONATE?

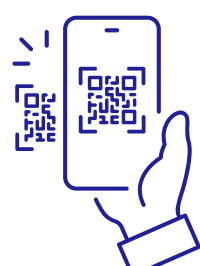
Must have the following materials/equipment available:

- Containers suitable for food contact (MOCA)
- Protective film and/or containers with lids to protect food from possible external contamination
- Gastronorm, insulated containers (possibly equipped with cold packs) and a refrigerator to maintain temperature
- Delivery document to identify the food.



WHERE AND WHEN TO DONATE?

- Collection Centers identified within the racetrack
- Staff will be present to accept the food
- Food surpluses will be recorded in terms of type/quantity for subsequent reporting
- Specific time slots will be provided for making the donation



FOR FURTHER INFO

Autodromo
+39 3357775767